



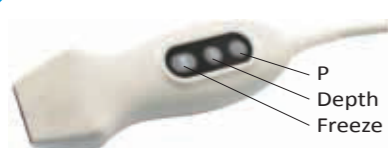
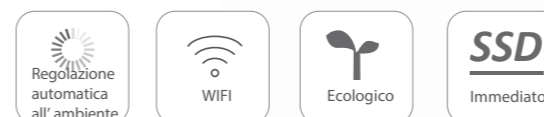
CHISON
Value Beyond Imaging



A Sago Medica Company

SonoBook 9™

Velocè - Preciso - All'avanguardia



Sonda Button Probe

- Sonda-telecomando che consente, spingendo gli appositi tasti, di attivare impostazioni pre-programmate tenendo libera una delle due mani.
- Pre-programmare il pulsante P con la configurazione desiderata
- È possibile migliorare la qualità dell'immagine semplicemente spingendo l'apposito tasto sulla sonda
- Facile controllo e facile presa



A Sago Medica Company



Distribuito da
Sago Medica srl
051 686 08 11
info@sagomedica.it

CHISON MEDICAL IMAGING CO., LTD.

Sales & Service Contact Address:
No. 9 Xin Hui Huan Road, New District, Wuxi, Jiang Su Province, China214028
TEL : 0086-510-85310593 / 85310937
FAX : 0086-510-85310726
EMAIL : export@chison.com.cn



WWW.CHISON.COM

Distribuito da
Sago Medica srl
051 686 08 11
info@sagomedica.it





Non compromettere mai le prestazioni per la portabilità

- ✓ Cosa succedrebbe se un sistema fosse così intuitivo da poter essere utilizzato senza manual?
- ✓ Cosa succedrebbe se un sistema potesse essere utilizzato contemporaneamente in diverse modalità?
- ✓ Cosa succedrebbe se un sistema potesse funzionare un'intera giornata lavorativa caricando la batteria solo una volta al giorno?
- ✓ Cosa succedrebbe se un sistema pesasse meno di 5,5 Kg?
- ✓ Cosa succedrebbe se un sistema potesse rilevare sia le velocità basse, < 2cm/s sui piccoli vasi sia quelle alte, >40m/s sul cuore?
- ✓ Cosa succedrebbe se un sistema potesse visualizzare tessuti superficiali fino a 2 mm e arrivare fino a 30 cm di profondità in pazienti con un peso maggiore ai 110 Kg?

SonoBook 9 è la risposta



Cardiovascolare

- Risposte immediate
- Trasduttori potenti e innovativi che permettono di ottenere ottime prestazioni in ecocardiografia
- Kit completo per esami cardiologici avanzati : Stress Echo, Auto IMT, misurazioni su ventricoli con metodo Simpson semi automatico, metodo PISA, etc.
- Flusso di lavoro di ecocardiografia definibile dall'utente
- Vasta Gamma di sonde per la misurazione cardiaca: TEE (Trans-esofagea), Pencil e Phased array



Radiologia

- Gamma di sonde versatili che vanno dai 1,5 MHz-23 MHz
- Flusso di lavoro efficient ed intuitive, applicabile a diversi contesti
- Immagini panoramiche in tempo reale
- Tecnologie avanzate : Q-beam
- Q-flow, Q-image, FHI, X-contrast.
- Vasta gamma di Sonde: Convessa, lineare, transvaginale, transrettale, micro convessa ecc.



Salute femminile

- Rilevazione automatico di noduli, lesioni al seno e follicoli
- Analisi elastografica quantitativa sul seno..
- Procedure per fecondazione in vitro (IVF): Report di sviluppo dei follicoli, Kit EPU dedicato.
- Analisi e misure specifiche sul feto: Misura Auto NT (Nuchal Translucency) , 4D, HD virtual, visualizzazione profonda per OB, ecc.
- Immagini multistrato per una diagnosi dettagliata dei difetti fetali.
- Sonde dedicate: Convex, 4D, Lineari, transvaginale ad ampio angolo(fino a 120°), sonde ad alta densità di elementi piezo-elettrici.



Anestesia

- Ottime prestazioni per esami ecografici in support all'anestesia
- Opzione Super Needle che consente di visualizzare meglio l'ago nell'immagine ecografica durante procedure mediche, senza distorcere l'immagine.
- Direzione 2D.
- Funzione multi-zoom per piccole strutture, schermo intero per ingrandire l'immagine.
- Sonde: sonda di 192 elementi disposti linearmente, sonda ad alta frequenza (1,8 MHz).



Terapia Intensiva

- Design leggero e facilmente trasportabile: peso <5,5 Kg.
- Prestazioni veloci e affidabili.
- Processi dedicati per ambienti di terapia intensiva (ICU).
- Triplo connettore per sonda e carrello di trasporto ergonomico (opzionale).
- Risposte immediate.
- Eccellente durata della batteria, fino a 2 ore di continuo utilizzo in modalità attiva e fino a 1 settimana in modalità standby.
- Sonde: Phased Array, Convessa, lineare, micro convessa, a bottone.



Emergenza

- Avvio rapido.
- Batteria facile da sostituire, 2 ore di durata in modalità attiva.
- Regolazione automatica della luminosità del display nel passaggio da ambiente interno ad ambiente esterno.
- Design resistente e robusto anche per ambienti difficili.
- Sonde: Phased Array Lineari, TV, a bottone.
- Impostazioni FAST integrate
- Connessione Wifi

Piccolo Fuori Grande Dentro

Ultra

- Ultra leggero, meno di 5,5 Kg (batteria inclusa)
- Ultra sottile
- Ultra compatto
- Penetrazione ultra profonda, > 30cm
- Osservazione superficial < 2 mm
- Rilevazione velocità basse < 2cm/s
- Rilevazione velocità elevate > 40m/s (a seconda della sonda)

Più rapido

- Avvio in circa 1 minuto
- Arresto in meno di 12 secondi
- Fermo-immagine e registrazione filmati con tempi di salvataggio inferiori a 1 secondo
- Passaggio istantaneo tra differenti modalità di utilizzo

Più ampio

- Soluzione versatile per ecografia cardiovascolare, radiologia, medicina interna, piccole parti, immagini generali, terapia intensive, emergenza, esami muscolo-scheletrici, Terapia intensiva
- Supporta fino a 27 tipi di sonde
- Ampio range di frequenze da 1,5 MHz a 23 MHz
- Sonda di 192 elementi piezoelettrici ad alta densità
- Sonda intraoperatoria (disponibile)
- Sonda TEE-Trans-esofagea (disponibile)
- Sonda innovativa (disponibile)
- Memoria di archiviazione elevata (10.000 immagini e filmati)

Più facile da connettere

- Gestione intelligente dei dati dei pazienti
- SonoDocking: DVI-I, Foot-Switch, Video-Out, remote, S-Video
- Porte USB3.0
- Possibilità di connessione Wifi
- DICOM: Report ,Archiviazione, stampa

Più intelligente

- AIO (Ottimizzazione automatica dell'immagine per le modalità D e B)
- Misurazione automatica: Auto IMT, Auto NT, Auto traccia per PW, Autotraccia per follicoli e lesioni al seno
- Modalità di lavoro definibili dell'utente
- Adattamento automatico della luminosità per l'utilizzo in ambienti interni ed esterni

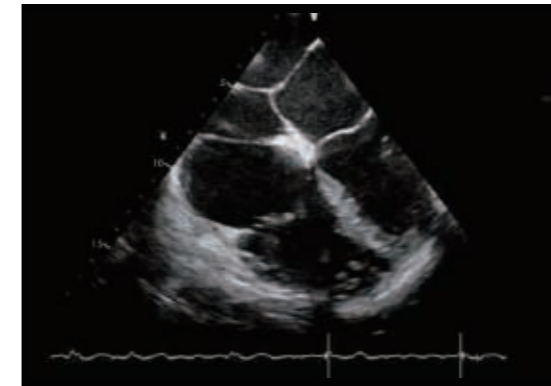
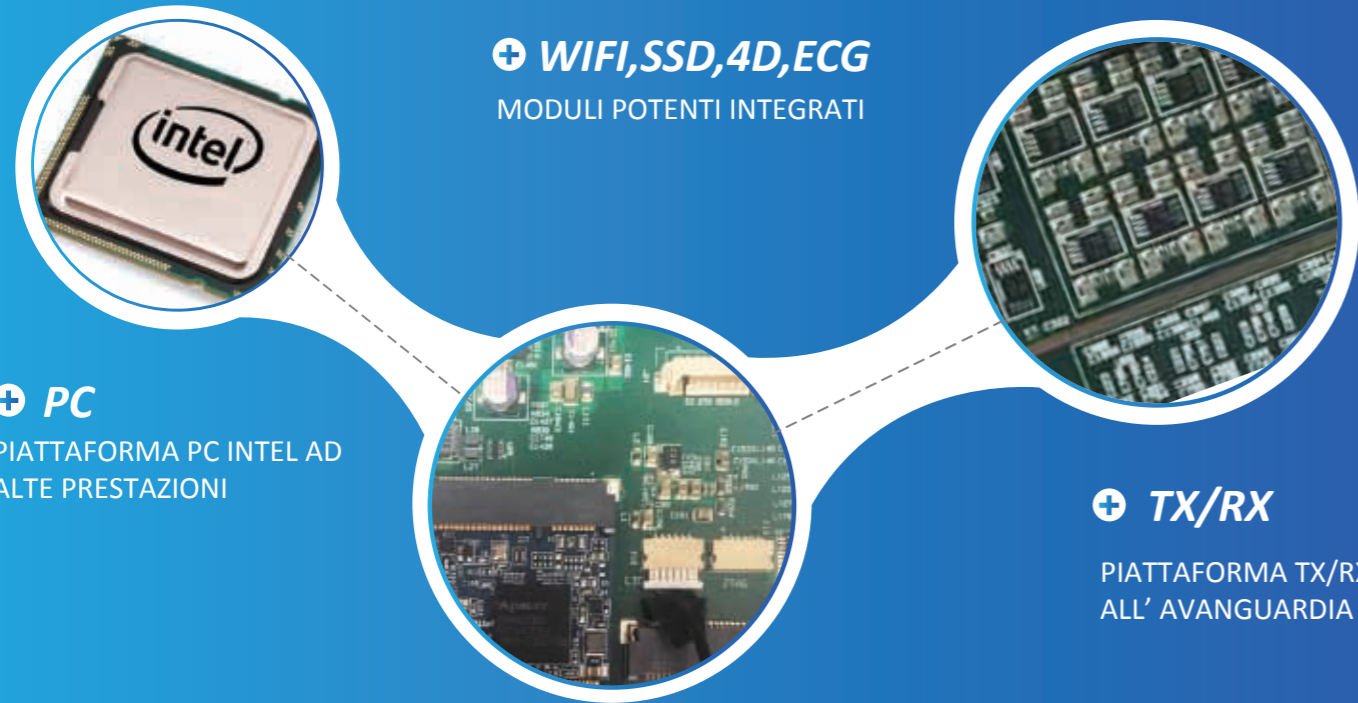
Più ecologico

- Gestione intelligente dei dati dei pazienti
- SonoDocking: DVI-I, Foot-Switch, Video-Out, remote, S-Video
- Porte USB3.0
- Possibilità di connessione Wifi
- DICOM: Report ,Archiviazione, stampa

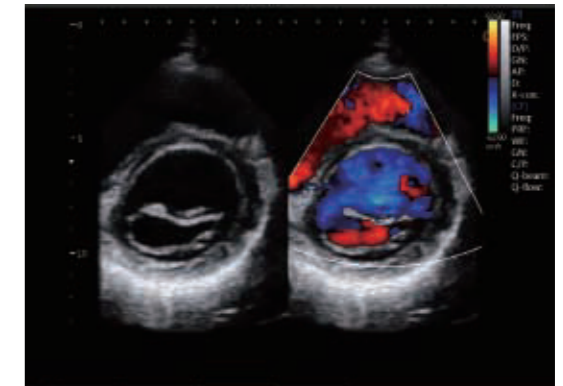


Multipurpose suitcase: either as your backpack, or as carrying case.

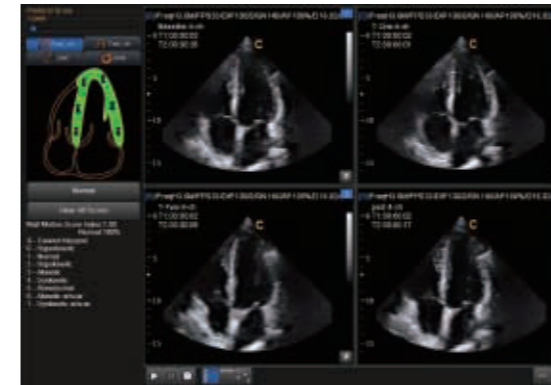
Architettura ad alte prestazioni



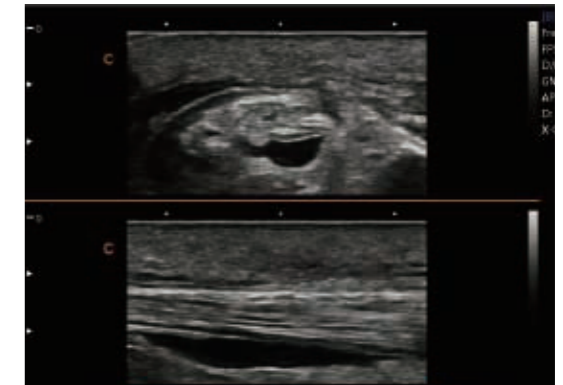
Cardiac, TEE



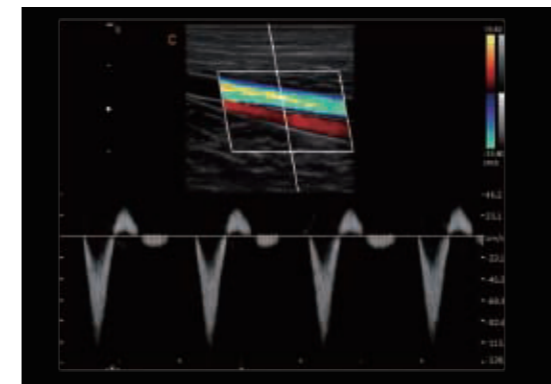
Short axis of mitral valve, B/BC Mode



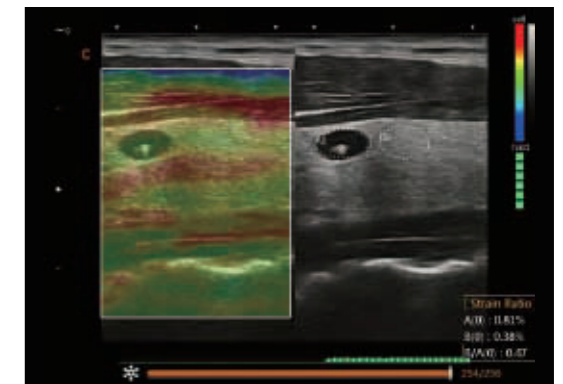
Stress Echo



MSK, B Mode



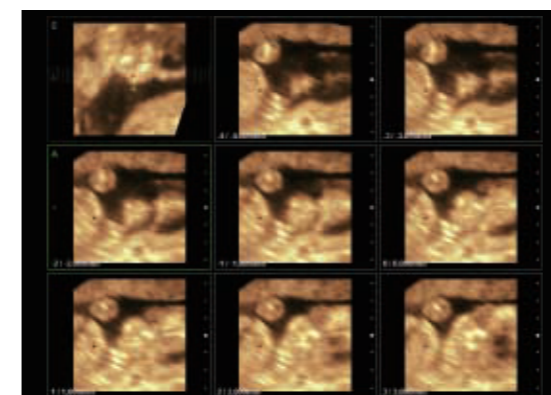
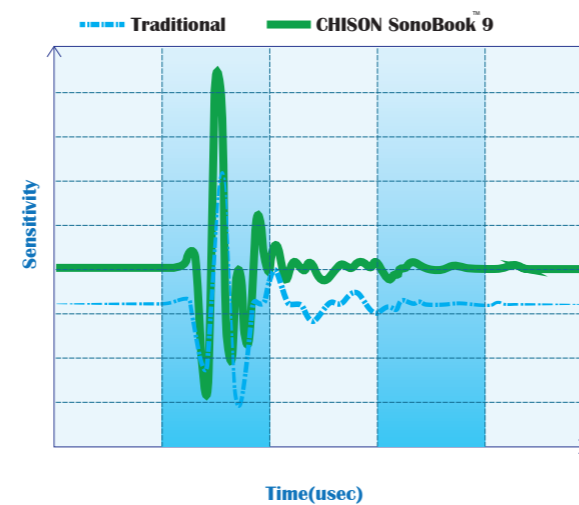
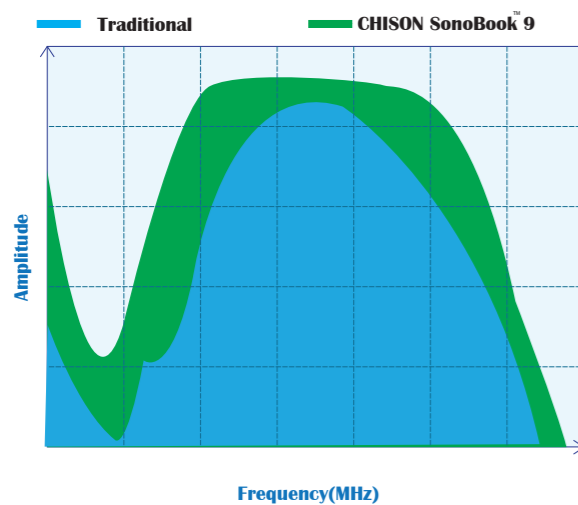
Vessel, PW mode



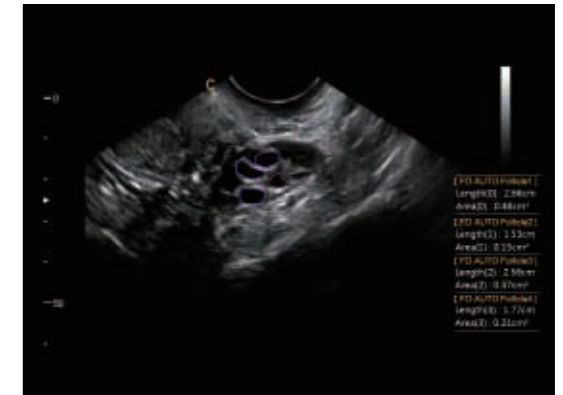
Thyroid nodule, Elastography

Tecnologie innovative per trasduttori

SonoBook utilizza le tecnologie più recenti e avanzate nel campo dei trasduttori, le quali hanno maggior larghezza di banda, maggior sensibilità e miglior rapporto segnale-rumore: ciò consente di ottenere ottimi dettagli anatomici, eccellente risoluzione e profondità, anche durante esami in condizioni difficili



Fetal profile, 4D Multi-slice, 24 weeks



Auto-trace follicle measurement