

CBit 8



DISTRIBUZIONE
FORMAZIONE
ASSISTENZA TECNICA
PER L'ITALIA



www.sagomedica.it



Un sistema ad ultrasuoni estremamente compatto e non ingombrante, dotato di display touch e funzioni che ottimizzano e semplificano gli screening clinici. Cbit 8 è caratterizzato da un insieme di programmi altamente specializzati per ottimizzare l'immagine ed eseguire misurazioni multidisciplinari su di essa.

Pannello touch da 10 pollici

Dotato di pannello operativo touch screen HD da 10 pollici estremamente sensibile e con interfaccia personalizzabile. Il pannello presenta orientamento regolabile in modo da consentire visualizzazione da più angoli e direzioni



Schermo LED HD da 19 pollici ruotabile di 90 gradi



Illuminazione a risparmio energetico

Pannello di controllo con display touch screen adattabile, ruotabile ($\pm 45^\circ$) e rialzabile (fino a 15 cm)



Modalità Standby Smart: Gestione intelligente dello standby che consente di prolungare la durata della batteria

Batteria interna

Spazio dedicato per la stampante



Hero kit : Metodo innovativo di sostituzione della batteria

- Rapido
- Facile
- Affidabile
- Conveniente

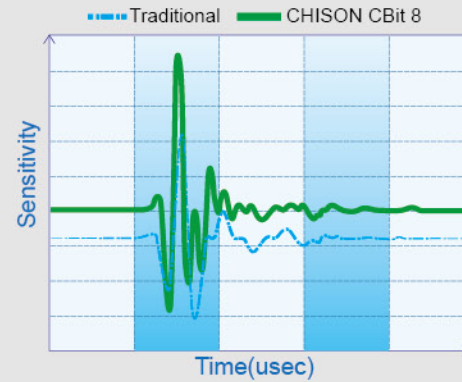
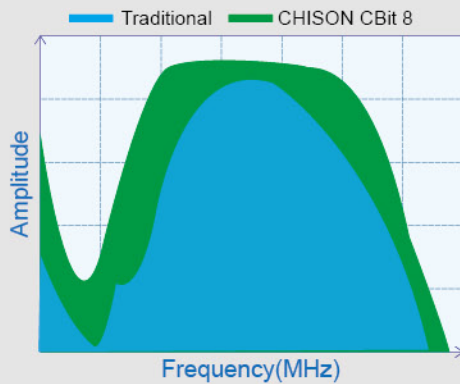




Caratteristiche, Funzioni ed Applicazioni

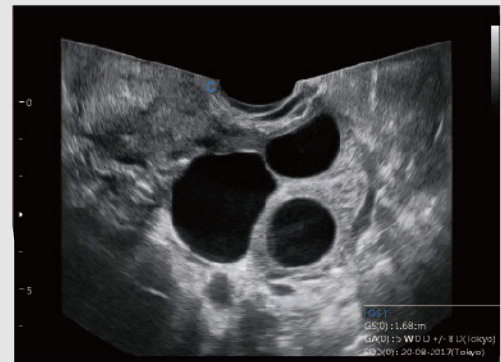
Tecnologie a mono-cristallo

- CBit8 utilizza le tecnologie più recenti e avanzate nel campo dei trasduttori, le quali presentano maggior larghezza di banda, maggior sensibilità e miglior rapporto segnale-rumore. In questo modo è possibile ottenere ottimi dettagli anatomici, eccellente risoluzione e profondità, anche durante esami in condizioni difficili e su pazienti particolari.



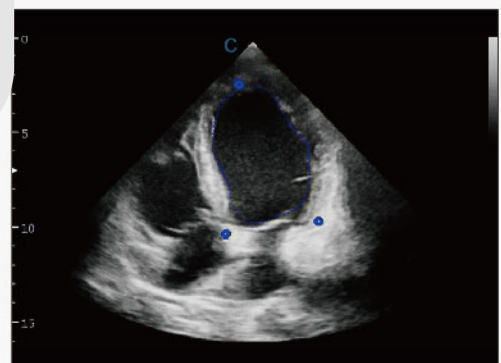
Sonda transvaginale ad ampio angolo

- Fino a 210° di angolo di visualizzazione
- Informazioni diagnostiche più dettagliate
- Risparmio di tempo e migliore efficienza



Tracking del Ventricolo Sinistro

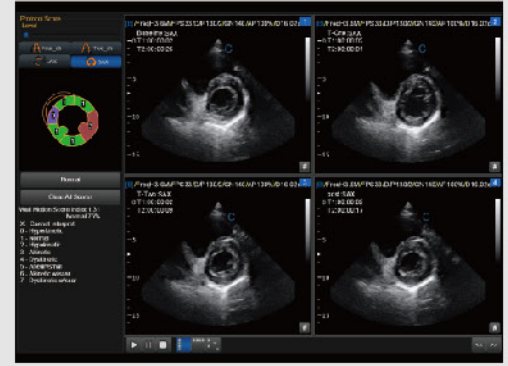
- Nuovo metodo non invasivo per la valutazione della funzione globale e locale del ventricolo sinistro



Stress Echo

I pazienti con ostruzioni delle arterie coronariche possono presentare sintomi minimi o assenti in fase di riposo, che possono però manifestarsi durante l'attività fisica.

Lo Stress Echo è un tipo di analisi cardiac che aiuta a confermare o escludere la presenza di malattie coronariche.

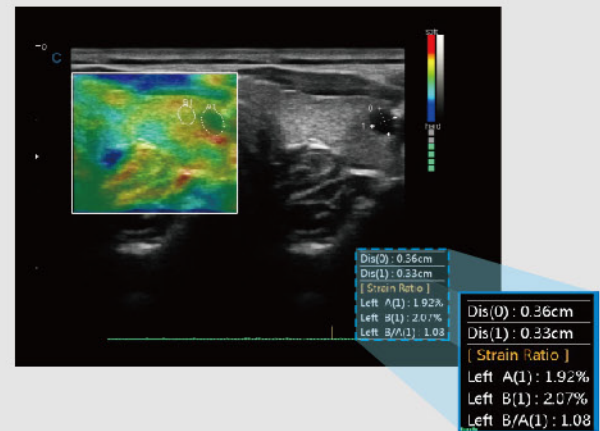


Elastografia quantitativa

Valuta e mostra il grado di elasticità dei tessuti, mappandoli attraverso colori differenti.

Fornisce Informazioni cliniche più dettagliate, specialmente per tessuti molli

Fornisce il valore del parametro elastografico "Strain Ratio", calcolato come rapporto tra la deformazione di un'area di tessuto di interesse selezionata e la deformazione di un' area circostante

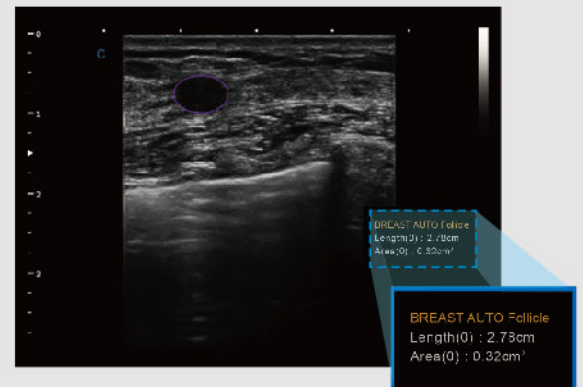


Auto Breast Detection

Rileva automaticamente lesioni o tessuti anomali nel seno

Fornisce le dimensioni delle eventuali lesioni presenti

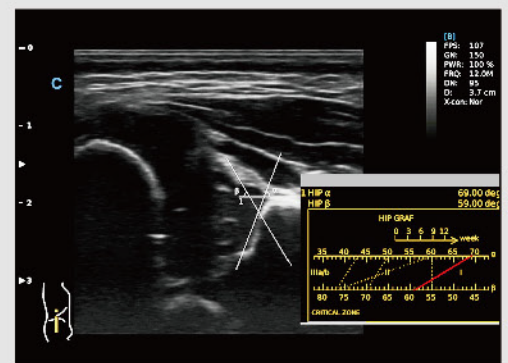
E' di notevole supporto per una diagnosi efficiente

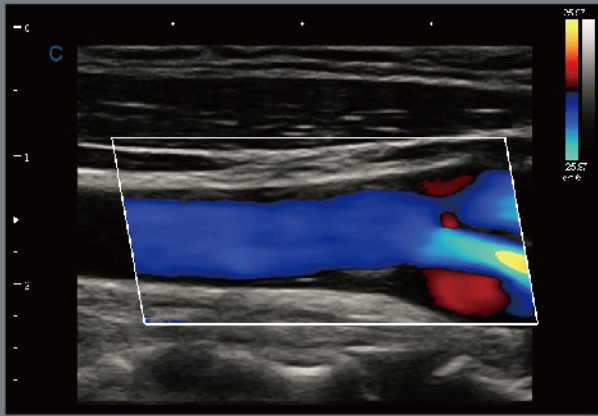


Smart HIP

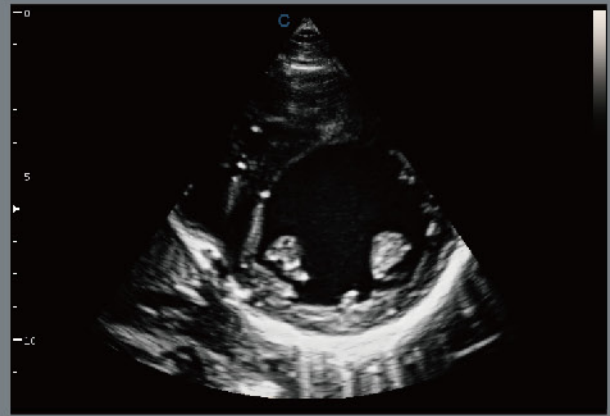
Funzione che consente di produrre un grafico per una valutazione della crescita corretta dell'anca di neonati e bambini

Il grafico ottenuto presenta diversi angoli che consentono di valutare in modo più intuitivo l'eventuale grado di deformazione presente.

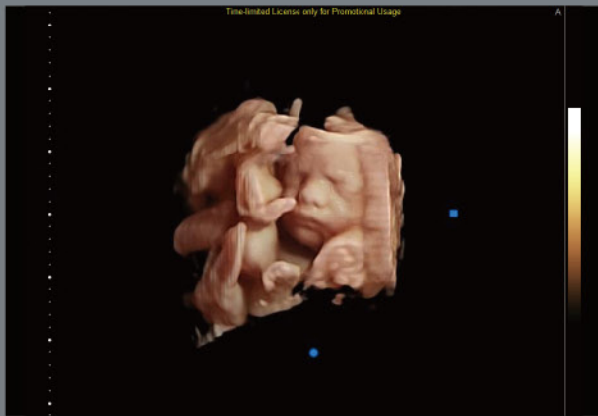




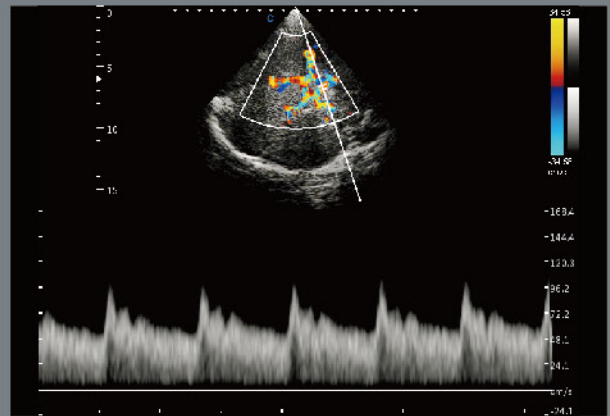
Carotid Plaque, C Mode



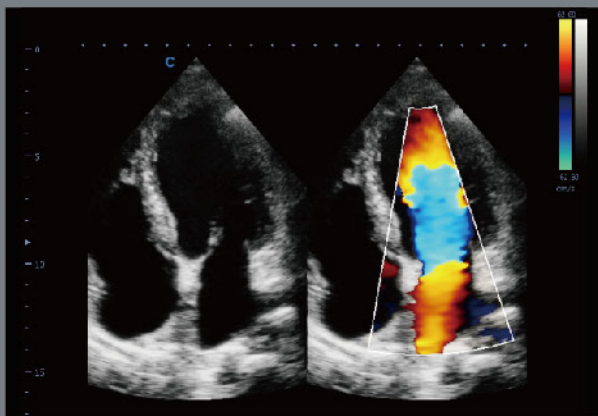
Papillary Short Axis View, B Mode



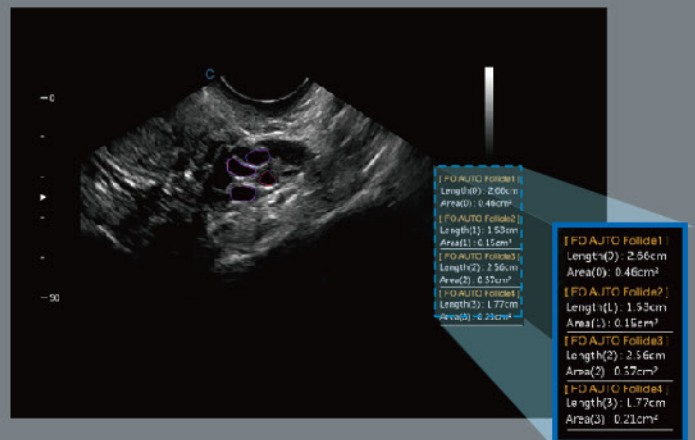
Fetal Face, Virtual HD



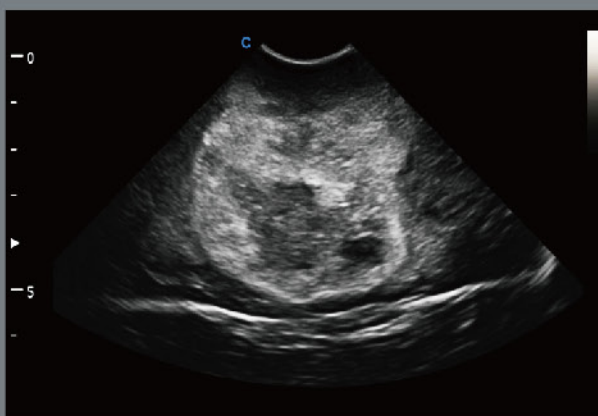
Transcranial, PW Mode



Four Chambers View, B/BC Mode



Auto Follicle Detection, B Mode



Pediatric Cerebral Tumor, B Mode



Hydronephrosis, B Mode



2.0MHz-6.8MHz Convex
D3C60L



2.0MHz-8.0MHz Phased array
D5P64L



2.0MHz-6.8MHz Volume
V4C40L



2.0MHz Pencil
D2D16L



4.0MHz-15.0MHz Linear
D7L40L



4.0MHz-6.0MHz Tee(Adult)
T5P64L



7.0MHz-18.0MHz(With FHI) Linear
D12L40L



4.0MHz-6.0MHz Tee(Pediatric)
MT5P48L



5.0MHz-16.0MHz Linear
D8L50L



4.0MHz-12.0MHz Transvaginal
D6C12L



4.0MHz-15.0MHz Linear
M8L40L



4.0MHz-15.0MHz Transvaginal
D7C10L



4.0MHz-10.7MHz Linear
D10L30L



4.0MHz-15.0MHz Trans-Rectal
D7L40L-REC



1.5MHz-5.3MHz Phased array
D3P64L



2.0MHz-6.8MHz Micro-Convex
D3C20L

CHISON Medical Technologies Co., Ltd.

DISTRIBUTORE
AUTORIZZATO



Sago Medica s.r.l.
Via Zallone, 25
40066 Pieve di Cento
Bologna, Italy
Tel. +39 0516860811
Fax +39 0516861246
info@sagomedica.it
www.sagomedica.it