

IS LA

STRUTTURE DI BIOCONTENIMENTO
A PRESSIONE NEGATIVA



DISTRIBUITO DA

 **SIMAD**
X-RAY MEDICAL TECHNOLOGY

A Sago Medica Company

Dal settore biocontenimento per ricerca farmaceutica nasce la soluzione ISOLA.

- Aumenta la sicurezza per i tuoi operatori sanitari
- Convertibile a pressione positiva con apposito kit
- Modulare e adattabile a qualsiasi esigenza di spazio o posti letto
- Installazione semplice e veloce
- Smontabile e riutilizzabile (*protezione dell'investimento*)



ISOLA, è finalizzata a facilitare l'assemblaggio in opera senza impiego di particolari attrezzature o personale specializzato ed a rendere possibile l'installazione anche in locali non particolarmente accessibili per le strutture tradizionali, il sistema proposto permette smontaggi, rimontaggi, ampliamenti, riconfigurazioni e potenziamenti del trattamento aria, esaltando ulteriormente le caratteristiche di modularità e flessibilità.

ISOLA si basa sulla composizione di porzioni uguali da unire tra loro in opera sino a raggiungere le dimensioni del volume confinato desiderato. Il contenimento biologico è ottenuto con lo studio di un layout ottimizzato che prevede una precamera d'ingresso AIRLOCK, accessori per l'uscita di materiale infetto o per l'interfacciamento di apparecchiature ed impiantistica di processo a parete, una struttura di confinamento dalle ridottissime perdite, una doppia barriera in ingresso e uscita

dell'aria mediante filtrazione HEPA, una doppia sezione filtranti HEPA in espulsione per ridondanza di sicurezza, un modulo di estrazione autoventilante di concezione industriale per uso continuativo e dalle prestazioni elevate.

Il vantaggio della realizzazione in KIT di montaggio, dato dal design tecnologico, con una luminosità invidiabile che riduce il fattore isolamento degli operatori, garantendo finiture e prestazioni per i settori più esigenti, ISOLA può essere una soluzione efficace e molto conveniente e soddisfa le esigenze di flessibilità tipiche delle maxi emergenze.

Un posto letto ISOLA, può essere installato in 3 ore circa e al termine dell'emergenza, può essere disassemblato e stivato pronto all'uso per attività future.

Allestimento standard del sistema ISOLA

- struttura portante a moduli realizzati con profili tecnologici uniti tra loro mediante bullonatura nascosta, colore RAL9010;
- modulo parete flessibile trasparente in materiale plastico conduttivo / dissipativo;
- sanificabile con i prodotti a base alcolica di comune uso in ospedale;
- modulo soffitto con pannello flessibile trasparente in materiale plastico conduttivo /dissipativo;
- le pareti sono sanificabile con i prodotti sterilizzanti in uso;
- modulo porta, costituito da infisso in alluminio anodizzato con tamponamento in vetro accoppiato di sicurezza/ materiale plastico a tutta luce predisposto per inserimento su modulo parete, attrezzabile con accessori per interlock;
- dimensione passaggio porta 1225x2200 mm;
- modulo filtrante di mandata MTF 4824 K, delle dimensioni del modulo soffitto, nel numero necessario a garantire l'ingresso dell'aria di rinnovo e la classe di contaminazione richiesta;
- efficienza di filtrazione H14;
- modulo filtrante di ripresa MRF SPECIALE K, predisposto per collegamento flessibile all'unità di estrazione OMK PF 4 H13; efficienza di filtrazione H14;
- modulo autoventilante OMK PF 4 H13, unità stand alone carrellata di estrazione, necessaria al controllo della depressione in camera;
- impianto elettrico del tipo precablato a spine rapide comprendente il quadro elettrico di comando e controllo mediante protocollo MODBUS;
- nei tre piantoni metallici lato testa paziente, sono presenti appositi sistemi per l'accesso delle connessioni di interfaccia paziente/ monitor, paziente/pompa infusione, paziente/ventilatore polmonare.
- tutti i parametri funzionali tipici della Bioroom, quali pressione, usura filtri sono monitorabili, controllabili e remotabili;



Dati tecnici

- Efficienza di filtrazione in mandata: H14
- Efficienza di filtrazione in espulsione: H14 + H13
- Portata aria trattata: 800 mc/h +/-20%
- Ricambi per ora: 45 +/-20%
- Classe di contamin. secondo ISO 14644: ISO7
- Pressione diff. Camera- Esterno: -20Pa +/-20%
- Controlli: pressione diff., usura filtri
- Potenza installata: 0,6 kW
- Alimentazione: 230V 1F 50Hz (spina interbloc. CEE)
- Livello sonoro: <58 dB (A)
- Documentazione: manuale uso, manutenz., instal.
- Certificazione: CE

Conformità

Direttiva 2006/42/CE del Parlamento Europeo e del Consiglio del 17 maggio 2006 relativa alle macchine e che modifica la direttiva 95/16/CE.

Direttiva 2014/30/UE del Parlamento europeo e del Consiglio del 26 febbraio 2014 concernente l'armonizzazione delle legislazioni degli Stati membri relative alla compatibilità elettromagnetica.

Riferimenti norme armonizzate

EN ISO 12100-2010 Sicurezza del macchinario - Principi generali di progettazione - Valutazione del rischio e riduzione del rischio;
EN 60204-1: 2006 Sicurezza del macchinario - Equipaggiamento elettrico delle macchine - Parte 1 Regole generali; EN 61439-1: 2011: Apparecchiature assiemate di protezione e di manovra per bassa tensione (quadri BT) - Parte 1: Regole generali



Parete Flessibile

Foglio morbido di PVC dissipativo statico (GRIGLIA) con NUCLEO IN PLASTICA.

Le applicazioni sono partizioni per camere bianche e tende, finestre portatili, materiali di rivestimento per pannelli IC e altri per applicazioni antistatiche.

Caratteristiche / Content		Specifiche / Specification		Metodo di Prova / Test Method
Resistenza della Superficie Surface Resistance	Griglia Grid	Trasparente Transparent		ANSI/ESD S4.1
		$\leq 1 \times 10^6$ ohms	$\leq 1 \times 10^{11}$ ohms	
Tensione Elettrostatica Electrostatic Voltage	< 50 V	< 100 V		Misuratore di campo elettrostatico Electrostatic Field Meter
Decadimento Elettrostatico Electrostatic Decay	< 0.5 sec			MIL-B-81705C, 5000V to 500V
Forza di tensione Tensile Strength	MD (\leftrightarrow) 1.8 kg/mm ²			ASTM D-882
	TD (\updownarrow) 1.8 kg/mm ²			
100% Modulabile 100% Modulus	MD (\leftrightarrow) 1.1 kg/mm ²			ASTM D-882
	TD (\updownarrow) 1.8 kg/mm ²			
Allungamento Elongation	MD (\leftrightarrow) 170%			ASTM D-882
	TD (\updownarrow) 210%			
Restringimento al calore Heat Shrinkage	A temperatura ambiente : < 1% At room temperature : < 1%			I Nostri Test di Laboratorio Our Lab Testing
	60 C x 30min in H2O : < 5%			
Misure / Size	Spessore / Thickness	0.3 mm, 0.5 mm, 1 mm		I Nostri Test di Laboratorio Our Lab Testing
	Larghezza / Width	1370 mm		
	Lunghezza / Length	30M per rotolo / roll		

ISOLA 1



Modulo ad un posto letto
e una precamera Airlock

Art. EM0010321378

ISOLA 1, in versione funzionante di
base. (In kit da montare)

ISOLA 2



Modulo a due posti letto
e una precamera Airlock

Art. EM0010321378D

ISOLA 2, in versione funzionante di
base. (In kit da montare)

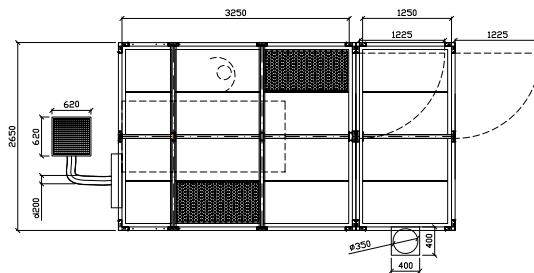
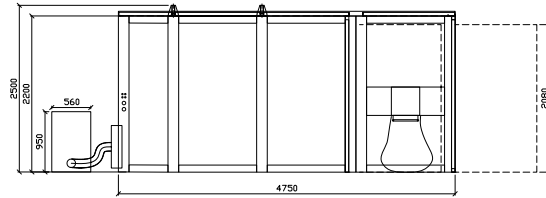
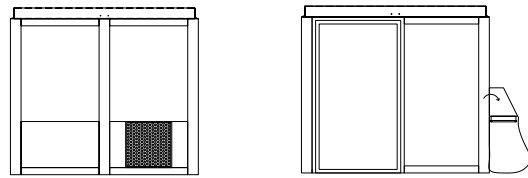
ACCESSORI

- | | |
|--------------------------|---|
| Art. EM0010321379 | Rivestimento piano calpestio in mono telo di PVC antistatico, sp 2mm |
| Art. EM0010321380 | Interlock per n.2 porte (n.4 semafori + n.2 elettro-serrature +n.1 centralina + cablaggio) |
| Art. EM0010321381 | Illuminazione atta a garantire 500 Lux medi |
| Art. EM0010321382 | Sistema di climatizzazione atto a garantire 24°C +/-2°C Ur <60% con condizioni esterne -5°C<T<35°C ed Ur 50%; |
| Art. EM0010321383 | Sistema sterilizzazione portatile ad aria compressa per produzione di nebbie di acido peracetico |
| Art. EM0010321384 | Doccia ad aria MDA 3000 per personale |
| Art. EM0010321392 | Passbox ventilato a flusso laminare con irraggiamento UV ed interlock portelli |
| Art. EM0010321393 | Autoclave passante interfacciato alla parete del locale ingresso |

ISOLA 1



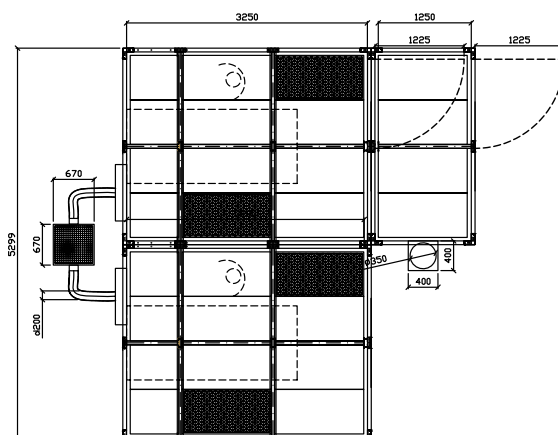
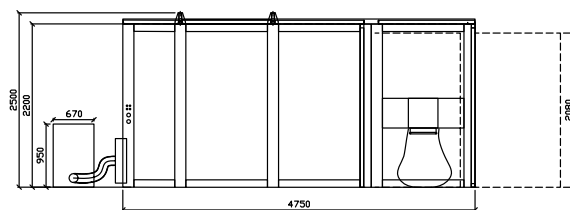
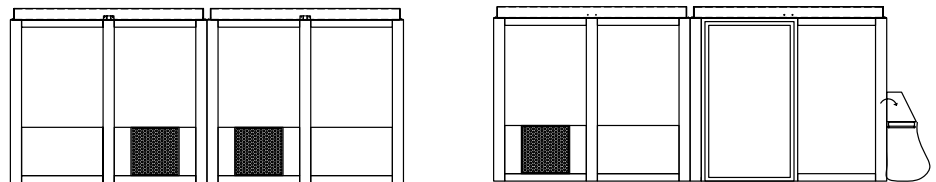
Modulo ad un posto letto e una precamera Airlock



ISOLA 2

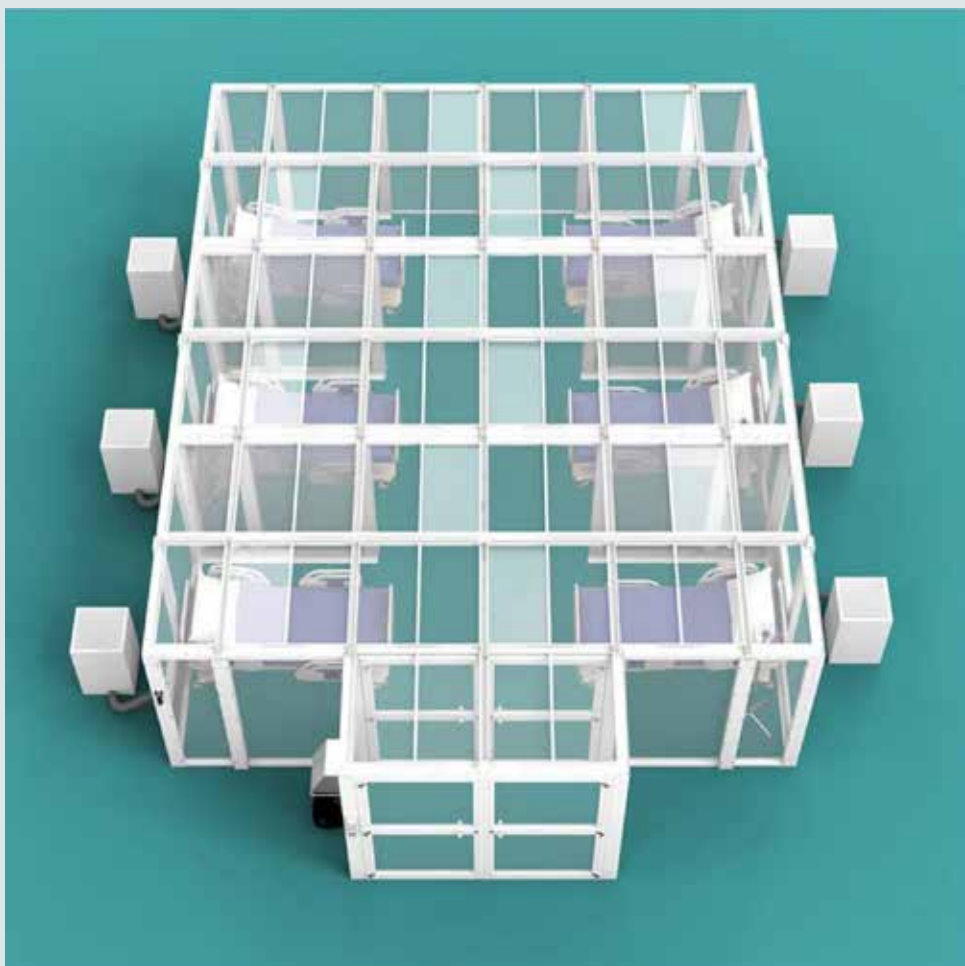


Modulo a due posti letto e una precamera Airlock



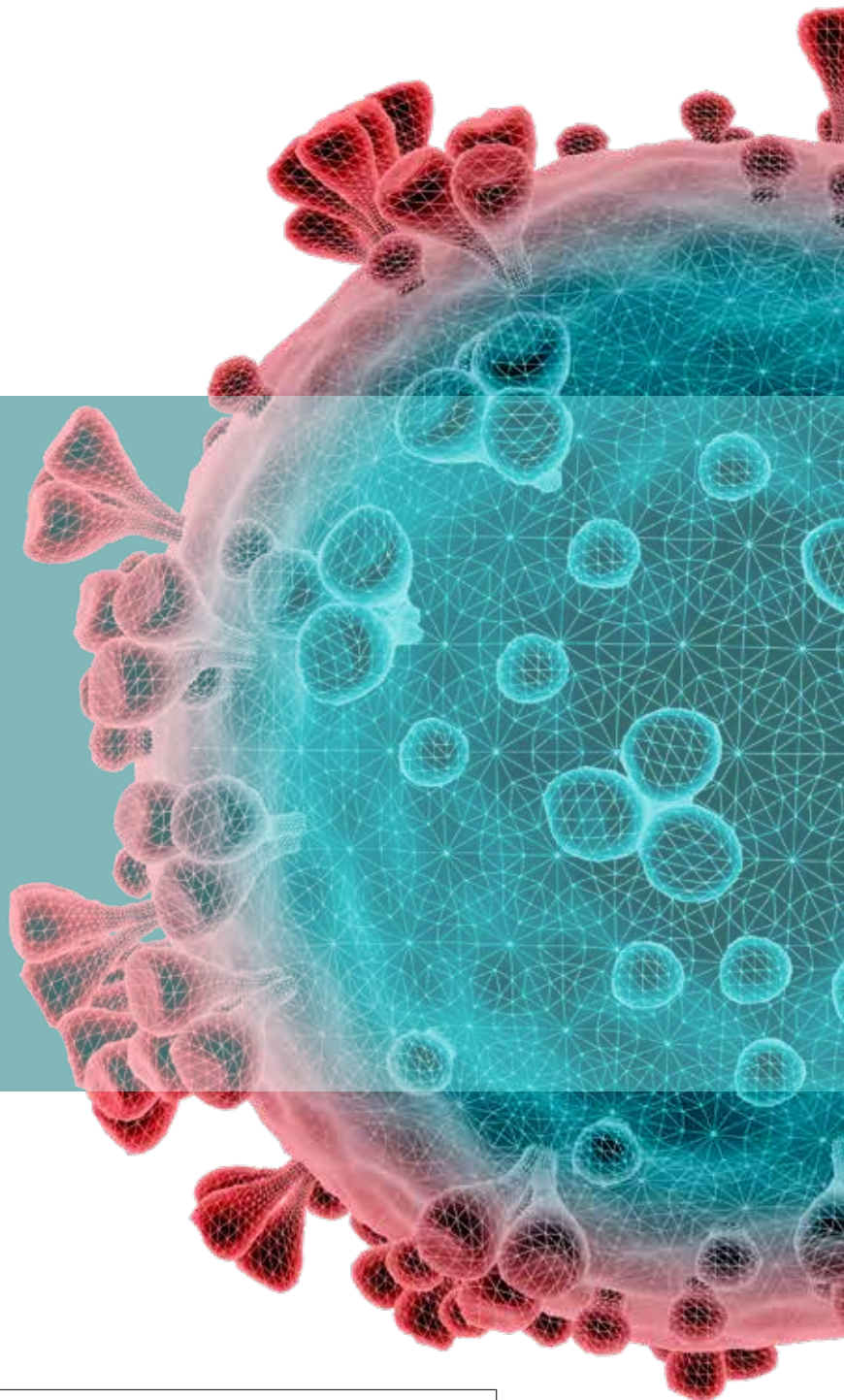
IS LA 6

Modulare e
adattabile
a qualsiasi
esigenza
di spazio o
posti letto





STRUTTURE DI
BIOCONTENIMENTO
A PRESSIONE
NEGATIVA



DISTRIBUITO DA



A Sago Medica Company

www.simad.net